



fonctionnement

MANUEL DE FONCTIONNEMENT

MONTAGE ET UTILISATION DES SIÈGES DE TOILETTE SURÉLEVÉS DE LA SÉRIE LOOK

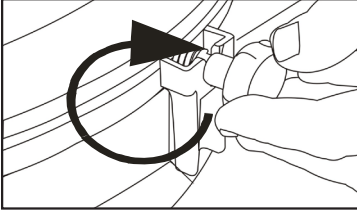
MODÈLES: Siège 2 po 1662

Siège 2 po avec couvercle 1663

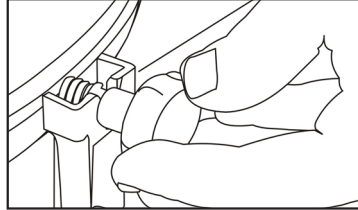
Siège 4 po 1664

Siège 4 po avec couvercle 1665

AVERTISSEMENTS



Ne jamais trop serrer les fixations car ceci risquerait d'endommager la cuvette ou le siège lui-même.



Vérifier chaque semaine que les fixations du siège surélevé sont bien serrées.



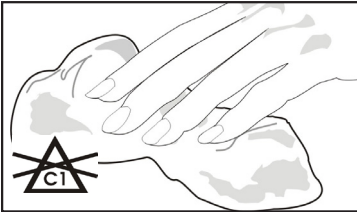
Ne poser le siège surélevé que sur une cuvette de toilette répondant aux spécifications. S'assurer que le siège repose bien sur la cuvette.



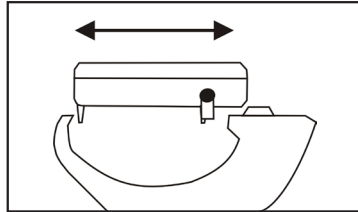
Ne pas dépasser la capacité de poids.

NE PAS UTILISER LE SIÈGE DE TOILETTE SURÉLEVÉ SI DES ÉLÉMENTS SONT FISSURÉS OU ENDOMMAGÉS!

ENTRETIEN ET UTILISATION



Ne pas utiliser de produits de nettoyage au chlore ou abrasifs. Pour nettoyer, essuyer avec un linge humide et un détergent doux seulement.



Ce siège de toilette surélevé ne convient que pour des cuvettes standard (dimensions approximatives 12¾ x 10¼ po/32 x 26cm).



Il est recommandé d'aider et de surveiller les utilisateurs dont la mobilité est limitée.

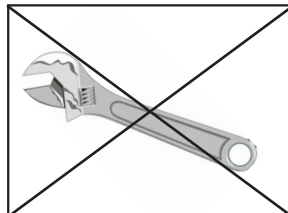
LIRE ATTENTIVEMENT TOUS AVERTISSEMENTS

GARDER CES INFORMATIONS POUR FUTURE RÉFÉRENCE

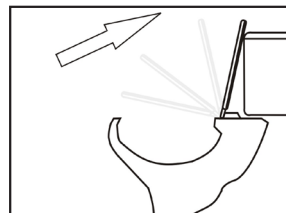
MONTAGE



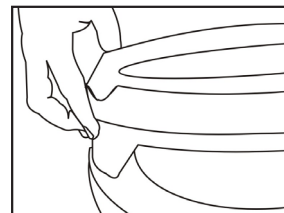
Avant d'installer le siège de toilette surélevé, s'assurer que la cuvette est propre et sèche.



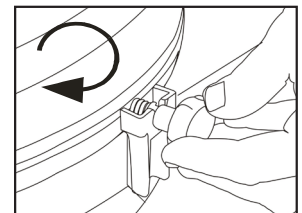
Aucun outil n'est nécessaire.



Lever le siège existant et placer le siège de toilette surélevé sur la cuvette.



Placer le rebord avant du siège contre l'avant de la cuvette.



Tourner les deux boutons de réglage dans le sens horaire jusqu'à ce que les tampons de caoutchouc touchent la cuvette.

SI VOUS AVEZ DES PROBLÈMES OU SI VOUS AVEZ BESOIN D'AIDE POUR CE PRODUIT, VEUILLEZ APPELER LE NUMÉRO:

613-723-6734



HUMAN CARE CANADA, INC.
10-155 Colonnade Road
Ottawa, ON K2E 7K1
FABRIQUÉ EN CHINE



HUMAN CARE
Your Life. Your Way.